



**КонтрАгент.** Руководство администратора.

Сайт программы: <http://contra.asksoft.net/>

Тех.поддержка : [support@asksoft.net](mailto:support@asksoft.net)

## Оглавление

<a href="#">Оглавление.....</a>	<a href="#">1</a>
<a href="#">Установка программы.....</a>	<a href="#">2</a>
<a href="#">Установка для использования на одном компьютере.....</a>	<a href="#">2</a>
<a href="#">Установка программы на несколько компьютеров.....</a>	<a href="#">2</a>
<a href="#">Термины и определения.....</a>	<a href="#">2</a>
<a href="#">Установка серверной части.....</a>	<a href="#">2</a>
<a href="#">Установка клиентской части.....</a>	<a href="#">3</a>
<a href="#">Резервирование данных.....</a>	<a href="#">6</a>



**КонтрАгент.** Руководство администратора.

Сайт программы: <http://contra.asksoft.net/>

Тех.поддержка : [support@asksoft.net](mailto:support@asksoft.net)

## Установка программы

Программа «КонтрАгент» является масштабируемой, т.е. может работать как в локальном варианте (на одном компьютере), так и в многопользовательском режиме – на многих компьютерах, включенных в корпоративную локальную сеть.

### **Установка для использования на одном компьютере**

Для установки программы в локальном варианте надо скачать и запустить на выполнение один за другим четыре файла:

1. <http://asksoft.net/Download/Firebird-1.5.exe>. На все вопросы инсталлятора отвечать «по умолчанию»
2. <http://asksoft.net/Download/CommonDLLs.exe>
3. <http://asksoft.net/Download/AskTools.exe>
4. <http://asksoft.net/Download/ContrA.exe>

Всё. Программа установлена и готова к работе. Её можно запустить из меню «Пуск/Программы/КонтрАгент» или ярлыком на рабочем столе.

### **Установка программы на несколько компьютеров**

#### **Термины и определения**

**БД** - база данных

**РМ** - рабочее место, компьютер пользователя

**Сервер** - компьютер, на который установлена БД; это может быть как выделенный сервер, если таковой существует, так и компьютер одного из пользователей, включенный в локальную сеть организации

**ПО** - программное обеспечение

**ОС** - операционная система

Многопользовательский режим работы по быстрдействию практически не проигрывает однопользовательскому благодаря технологии "клиент-сервер", в которой реализованы наши продукты. Ниже приведена инструкция по развёртыванию нескольких рабочих мест.

Многопользовательский режим работы предполагает, что единая БД расположена на [сервере](#); на пользовательских компьютерах базы данных нет, они лишь обращаются к БД, расположенной [на сервере](#).

Соответственно, развёртывание многопользовательского приложения состоит из двух этапов:

1. установка серверной части - на сервере
2. установка клиентской части - на компьютере каждого пользователя

### **Установка серверной части**

Выполняется на сервере. Это может быть как выделенный сервер (специализированный мощный компьютер), так и компьютер одного из пользователей; желательно, чтобы он удовлетворял двум условиям:

1. не самый слабый из всех
2. рекомендуемая ОС, установленная на нём: Windows 2000/2000 Server или Windows XP или Windows 2003 Server. Эти ОС более стабильны в работе, чем Windows 95/98/ME

Установка БД состоит из четырёх этапов:



**КонтрАгент.** Руководство администратора.

Сайт программы: <http://contra.asksoft.net/>

Тех.поддержка : [support@asksoft.net](mailto:support@asksoft.net)

1. Скачать и установить <http://asksoft.net/Download/Firebird-1.5.exe>
- 1.1. На вопросы инсталлятора отвечать "по умолчанию"
- 1.2. На этапе установки "Выберите дополнительные задачи" можно снять галочку "Использовать Guardian для управления сервером?" - [см. рис. 1](#)
2. Скачать и установить <http://asksoft.net/Download/CommonDLLs.exe>
3. Скачать и установить <http://asksoft.net/Download/AskTools.exe>
4. Скачать и установить <http://asksoft.net/Download/ContrA.exe>. При этом можно выбрать как папку, в которую будет установлена программа, так и папку, в которую будет скопирована база данных [см. рис. 2](#)

### ***Установка клиентской части***

Выполняется на каждом компьютере, который предполагается подключить к установленной на сервере базе данных. Установка состоит из четырёх этапов:

1. Установить <http://asksoft.net/Download/Firebird-1.5.exe>
- 1.1. При этом на этапе установки "Выбор компонентов" необходимо выбрать режим "Минимальная клиентская установка - без сервера и инструментов" - [см. рис. 3](#)
5. Установить <http://asksoft.net/Download/CommonDLLs.exe>
2. Установить <http://asksoft.net/Download/AskTools.exe>
3. Установить собственно программу.
- 4.1. При этом, если Вы правильно выполнили пункты 1.1, 1.2, инсталлятор сам предложит Вам указать имя сервера (компьютера), на котором установлена БД - [см. рис. 4](#)
- 4.2. Если же этого не произошло (кнопка "На сервере" отжата), просто нажмите её и таки укажите имя сервера
- 4.3. Протокол "TCP/IP" подходит для подавляющего большинства случаев, поэтому не рекомендуем менять этот параметр

### **Завершение установки**

Собственно, установка уже завершена. Теперь Вы, запуская программу на пользовательских компьютерах, работаете с единой БД, расположенной на [сервере](#).



**КонтрАгент.** Руководство администратора.

Сайт программы: <http://contra.asksoft.net/>

Тех.поддержка : [support@asksoft.net](mailto:support@asksoft.net)

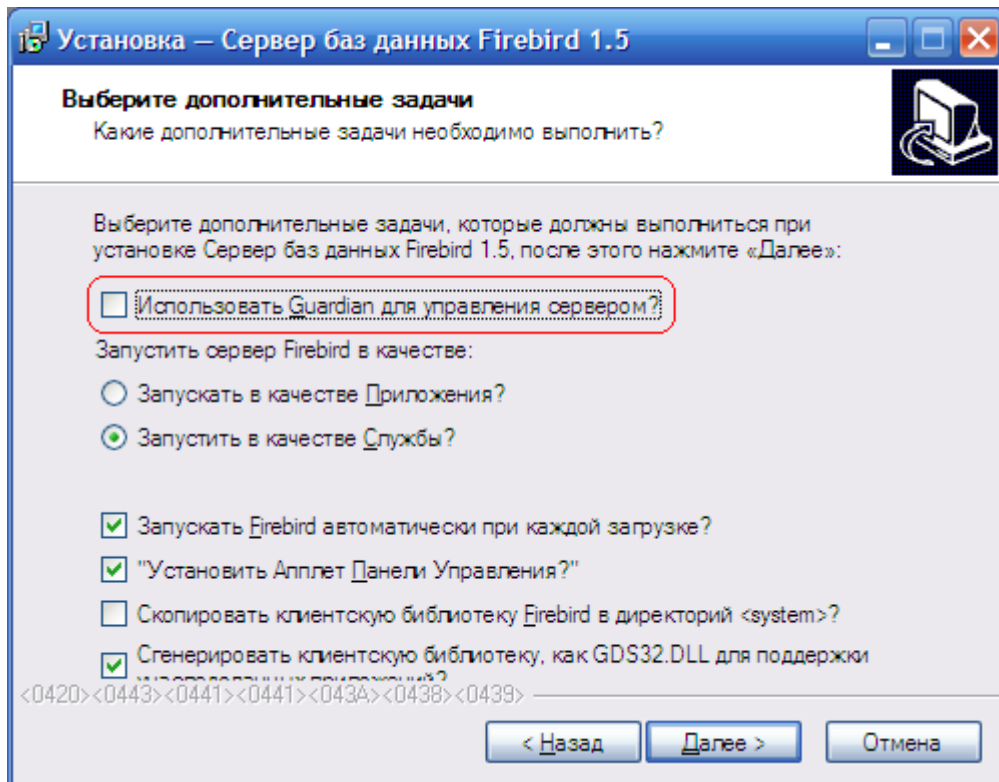


рис. 1

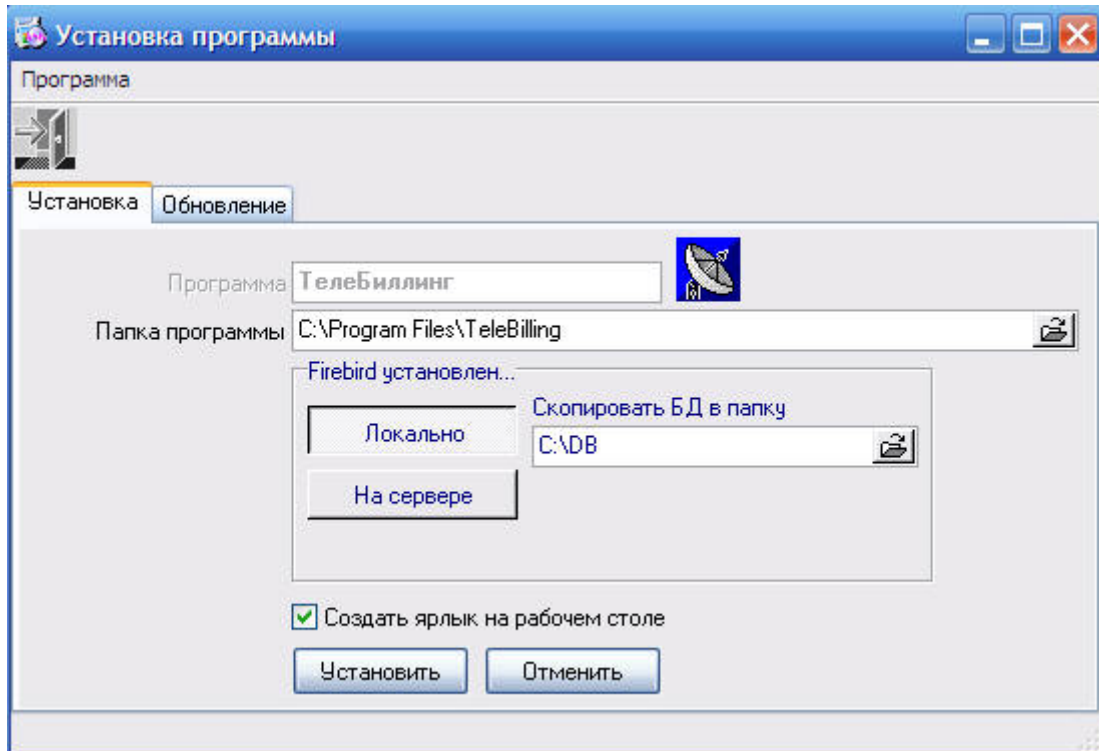


рис. 2



**КонтрАгент.** Руководство администратора.

Сайт программы: <http://contra.asksoft.net/>

Тех.поддержка : [support@asksoft.net](mailto:support@asksoft.net)

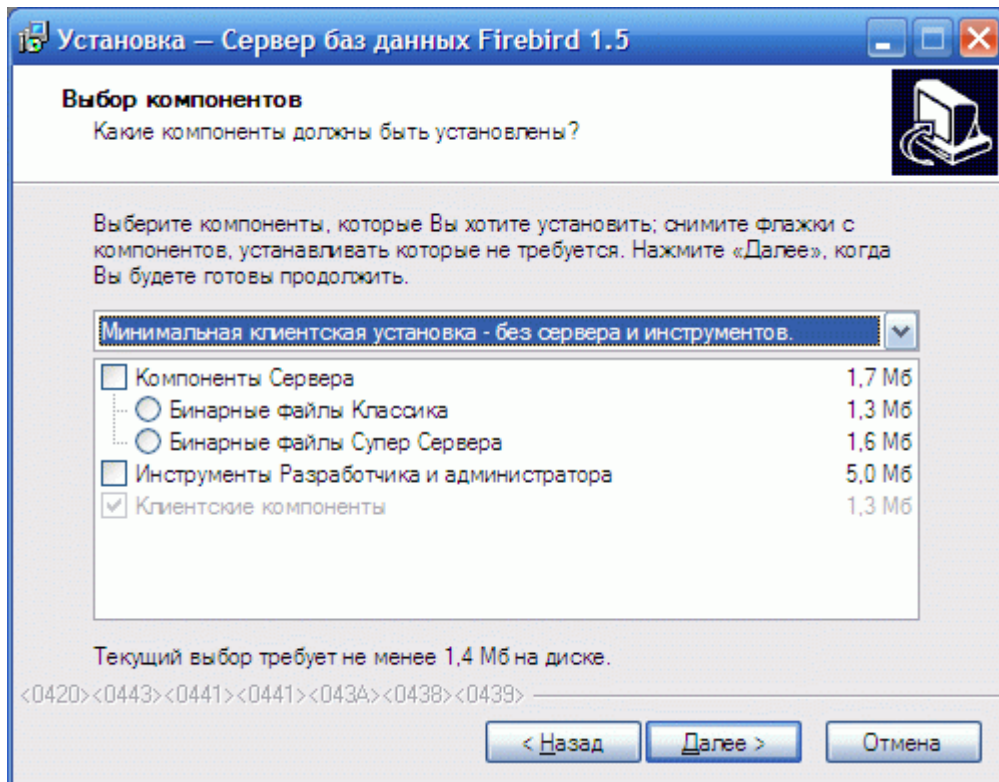


рис. 3

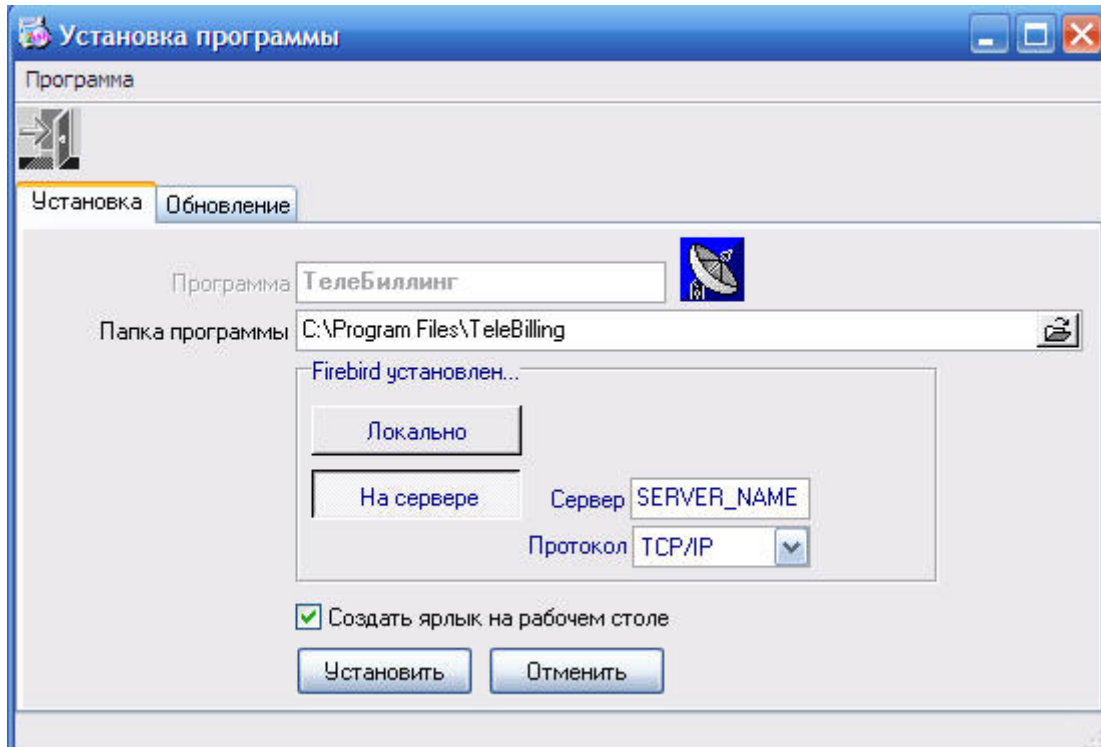


рис. 4



**КонтрАгент.** Руководство администратора.

Сайт программы: <http://contra.asksoft.net/>

Тех.поддержка : [support@asksoft.net](mailto:support@asksoft.net)

## Резервирование данных

Любая работа с данными требует гарантий их сохранности. Самый естественный способ обеспечения целостности и сохранности данных - регулярное выполнение резервного копирования БД. Наличие актуальных резервных копий позволяет быстро восстановить работоспособность системы в случае любых форс-мажорных обстоятельств: разрушение (целостности) основной БД, фатальное "падение" сервера, и т.д.

Основные рекомендации по резервированию данных:

1. копирование должно выполняться регулярно, желательно ежедневно
2. копия (очень желательно) должна создаваться на другом компьютере - не на том, где расположена БД: в случае потери работоспособности основного компьютера (сервера) данные не пострадают

В «КонтрАгенте» используется два механизма создания резервных копий данных и восстановления БД из резервной копии.

**Первый способ** предоставляется интерфейсом программы. На том компьютере, где установлена БД (в "настольном варианте" - на компьютере пользователя, в многопользовательском - на сервере), выполнить пункт меню "Программа/Настройки БД". В появившемся окне на закладке "Резервное копирование" есть соответствующие режимы - [см. рис. 5](#)

При этом, если нажата кнопка "Автоматически делать копию при выходе из программы", резервная копия будет создаваться при каждом завершении работы программы. Этот режим имеет смысл использовать, если у вас установлен "настольный" (однопользовательский) вариант программы.

Эти же режимы создания резервной копии и восстановления БД из копии доступны из меню программы "Сервис".

**Второй способ.** Этот способ больше подходит для [многопользовательского варианта](#). После установки программы на сервере в папке, содержащей БД, будут сгенерированы два командных файла:

- ***backup.bat*** - для создания резервной копии БД
- ***restore.bat*** - для восстановления БД из резервной копии

По умолчанию эти пакетные файлы создают резервную копию в той же папке, где лежит БД. Как уже подчёркивалось, это не очень хорошо, поэтому желательно, выполнив несложное редактирование этих файлов, создавать копию БД в более надёжном месте, на другом компьютере.

Крайне желательно выполнять команду ***backup.bat*** не вручную, а доверить это дело планировщику - либо встроенному в Windows, либо любому планировщику стороннего производителя: запланировать задание на ежедневное выполнение.

Это позволит многократно повысить надёжность резервного копирования, исключив человеческий фактор.



**КонтрАгент.** Руководство администратора.

Сайт программы: <http://contra.asksoft.net/>

Тех.поддержка : [support@asksoft.net](mailto:support@asksoft.net)

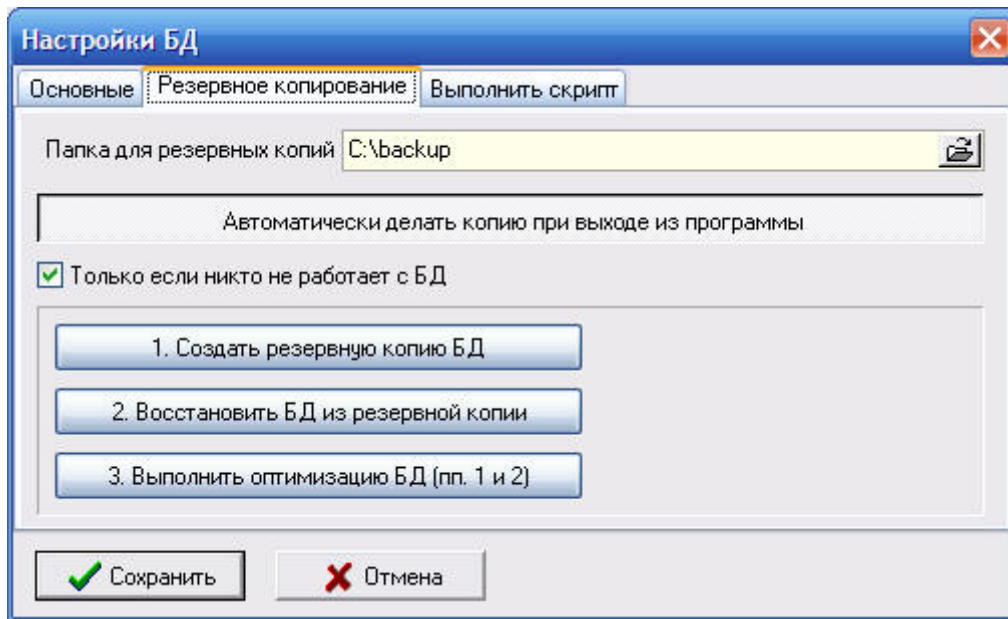


рис. 5